

Miejsko-Gminny Ośrodek Sportu i Rekreacji w Łopusznie- piętro

Partner kontaktowy:
Numer zlecenia:
Firma:
Numer klienta:

Data: 18.04.2024
Edytor:

Edytor
Telefon
faks
e-Mail

Spis treści

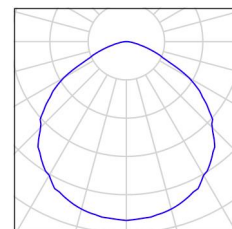
GOSW w Łopusznie - piętro	
Strona tytułowa projektu	1
Spis treści	2
Lista opraw	3
11 klatka	
Podsumowanie	4
12 korytarz	
Podsumowanie	5
13 pokój mieszkalny	
Podsumowanie	6
14 pokój mieszkalny	
Podsumowanie	7
15 wc	
Podsumowanie	8
17 biuro	
Podsumowanie	9
19 pokój mieszkalny	
Podsumowanie	10
18 pokój mieszkalny	
Podsumowanie	11
12 korytarz - ośw. awaryjne	
Sceny świetlne	
Scena świetlna 1	
Podsumowanie	12
Powierzchnie pomieszczenia	
Powierzchnia antypanikowa 1	
Izolinie (E, prostopadłe)	13

Edytor
Telefon
faks
e-Mail

GOSW w Łopusznie - piętro / Lista opraw

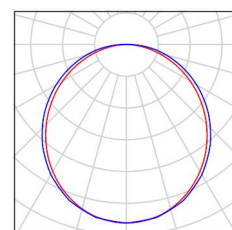
2 Ilość AWEX ARNS/3W/B ARNS/3W/B
Numer artykułu: ARNS/3W/B
Strumień świetlny (Oprawa): 0 lm
Strumień świetlny (Lampy): 0 lm
Moc opraw: 0.0 W
Oświetlenie awaryjne: 309 lm, 4.0 W
Klasyfikacja oświetleń CIE: 100
Kod Flux CIE: 52 86 98 100 100
Wyposażenie: 1 x ARNS/3W/B (Czynnik korekcyjny 1.000).

Ilustracje oświetleń
znajdziesz w naszym
katalogu oświetleń.



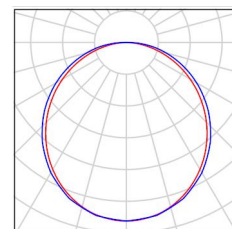
21 Ilość LUXIONA 19.3209.0006.34 LOTOS ELEGANCE
SQUARE PC LED COMPACT V2 1800 E IP54
840
Numer artykułu: 19.3209.0006.34
Strumień świetlny (Oprawa): 1836 lm
Strumień świetlny (Lampy): 2866 lm
Moc opraw: 18.0 W
Klasyfikacja oświetleń CIE: 100
Kod Flux CIE: 46 77 95 100 64
Wyposażenie: 1 x LED MODULE 1800/840
(Czynnik korekcyjny 1.000).

Ilustracje oświetleń
znajdziesz w naszym
katalogu oświetleń.



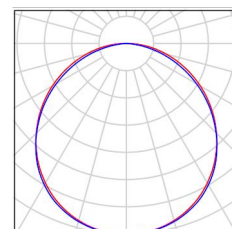
4 Ilość LUXIONA 19.3209.0024.34 LOTOS ELEGANCE
SQUARE PC LED COMPACT V2 1200 E IP54
840
Numer artykułu: 19.3209.0024.34
Strumień świetlny (Oprawa): 1433 lm
Strumień świetlny (Lampy): 2236 lm
Moc opraw: 13.0 W
Klasyfikacja oświetleń CIE: 100
Kod Flux CIE: 46 77 95 100 64
Wyposażenie: 1 x LED MODULE 1200/840
(Czynnik korekcyjny 1.000).

Ilustracje oświetleń
znajdziesz w naszym
katalogu oświetleń.



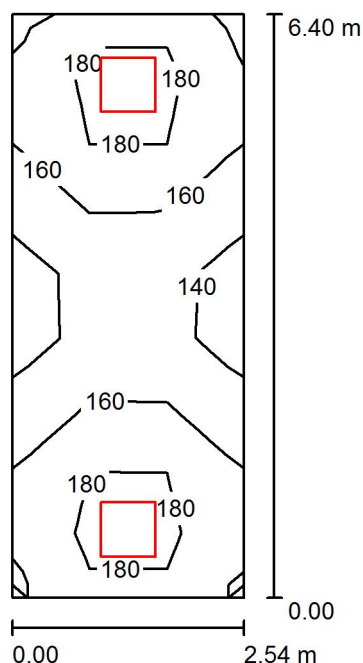
5 Ilość LUXIONA Troll RIM_COMPACT_LED_PLX RIM
LED COMPACT 4000LM PLX E 34 IP44 840
Numer artykułu: RIM_COMPACT_LED_PLX
Strumień świetlny (Oprawa): 4105 lm
Strumień świetlny (Lampy): 4105 lm
Moc opraw: 40.0 W
Klasyfikacja oświetleń CIE: 100
Kod Flux CIE: 47 79 96 100 100
Wyposażenie: 2 x LED (Czynnik korekcyjny 1.000).

Ilustracje oświetleń
znajdziesz w naszym
katalogu oświetleń.



Edytor
Telefon
faks
e-Mail

11 klatka / Podsumowanie



Wysokość pomieszczenia: 3.000 m, Wysokość montażu: 3.000 m,
Współczynnik konserwacji: 0.80

Wartości Lux, Skala 1:83

Powierzchnia	ρ [%]	E_m [lx]	E_{min} [lx]	E_{max} [lx]	E_{min} / E_m
Płaszczyzna pracy	/	165	134	200	0.813
Podłoga	20	167	129	201	0.771
Sufit	70	67	42	122	0.632
Ściany (4)	50	151	52	650	/

Płaszczyzna pracy:

Wysokość: 0.000 m
Siatka: 3 x 9 Punkty
Margines: 0.000 m

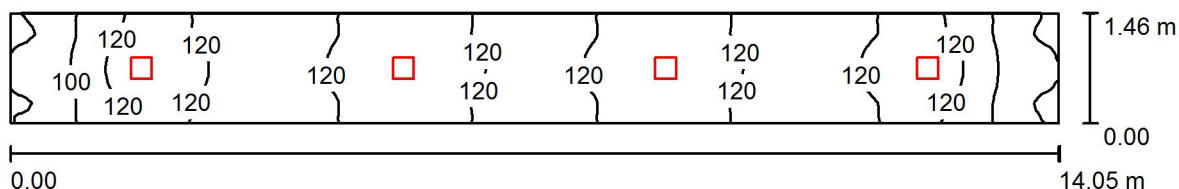
Wykaz opraw

Nr.	Ilość	Etykieta (Czynnik korekcyjny)	Φ (Oprawa) [lm]	Φ (Lampy) [lm]	P [W]
1	2	LUXIONA Troil RIM_COMPACT_LED_PLX RIM LED COMPACT 4000LM PLX E 34 IP44 840 (1.000)	4105	4105	40.0
W sumie:			8210	8210	80.0

Specyfikacja mocy przyłączeniowej: $4.91 \text{ W/m}^2 = 2.98 \text{ W/m}^2 / 100 \text{ lx}$ (Powierzchnia podstawowa: 16.29 m^2)

Edytor
Telefon
faks
e-Mail

12 korytarz / Podsumowanie



Wysokość pomieszczenia: 2.550 m, Wysokość montażu: 2.550 m,
Współczynnik konserwacji: 0.80

Wartości Lux, Skala 1:101

Powierzchnia	ρ [%]	E_m [lx]	E_{min} [lx]	E_{max} [lx]	E_{min} / E_m
Płaszczyzna pracy	/	116	76	140	0.651
Podłoga	20	116	76	140	0.657
Sufit	70	43	30	56	0.690
Ściany (4)	50	93	35	309	/

Płaszczyzna pracy:

Wysokość: 0.000 m
Siatka: 128 x 16 Punkty
Margines: 0.000 m

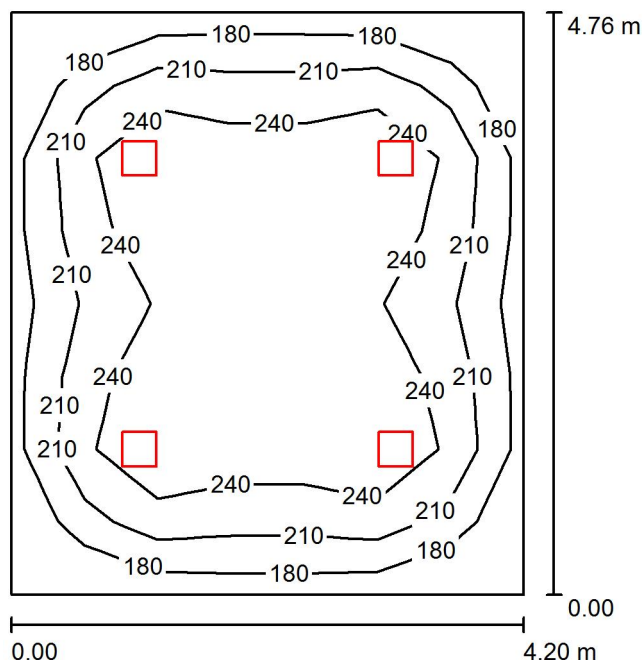
Wykaz opraw

Nr.	Ilość	Etykieta (Czynnik korekcyjny)	Φ (Oprawa) [lm]	Φ (Lampy) [lm]	P [W]
1	4	LUXIONA 19.3209.0006.34 LOTOS ELEGANCE SQUARE PC LED COMPACT V2 1800 E IP54 840 (1.000)	1836	2866	18.0
W sumie:			7345	11464	72.0

Specyfikacja mocy przyłączeniowej: $3.50 \text{ W/m}^2 = 3.02 \text{ W/m}^2/100 \text{ lx}$ (Powierzchnia podstawowa: 20.56 m^2)

Edytor
Telefon
faks
e-Mail

13 pokój mieszkalny / Podsumowanie



Wysokość pomieszczenia: 2.550 m, Wysokość montażu: 2.550 m,
Współczynnik konserwacji: 0.80

Wartości Lux, Skala 1:62

Powierzchnia	ρ [%]	E_m [lx]	E_{min} [lx]	E_{max} [lx]	E_{min} / E_m
Płaszczyzna pracy	/	225	151	278	0.670
Podłoga	20	176	119	210	0.675
Sufit	70	50	40	61	0.792
Ściany (4)	50	120	44	189	/

Płaszczyzna pracy:

Wysokość: 0.850 m

Siatka: 7 x 8 Punkty

Margins: 0.000 m

UGR

Lewa ściana

Dolna ściana

(CIE, SHR = 1.00.)

Wzdłuż-

21

W poprzek

21

22

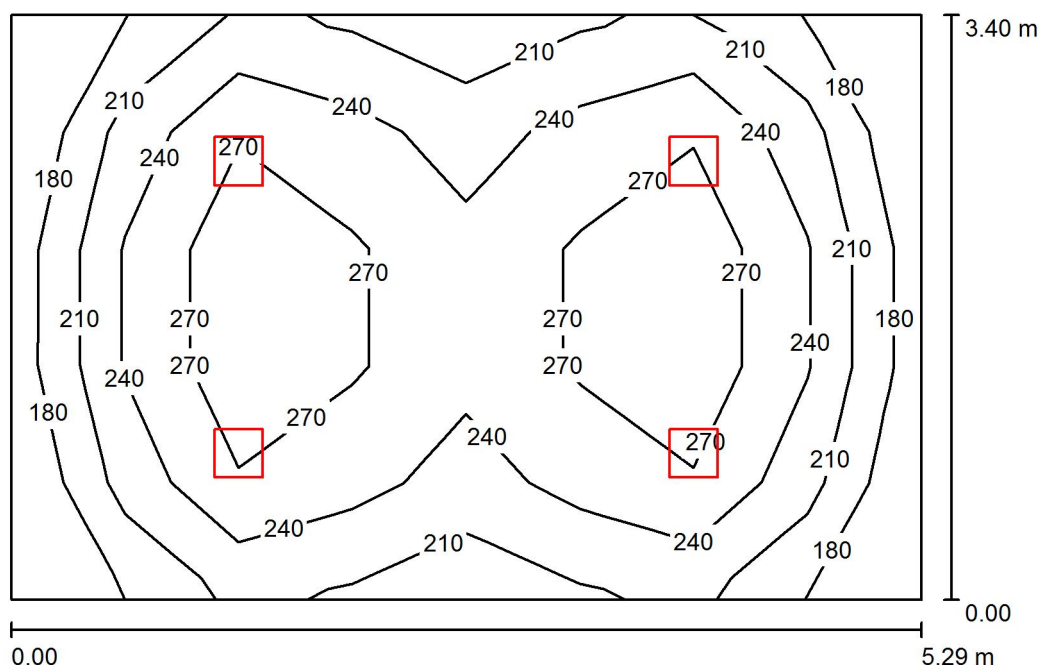
do osi oświetlenia

Wykaz opraw

Nr.	Ilość	Etykieta (Czynnik korekcyjny)	Φ (Oprawa) [lm]	Φ (Lampy) [lm]	P [W]
1	4	LUXIONA 19.3209.0006.34 LOTOS ELEGANCE SQUARE PC LED COMPACT V2 1800 E IP54 840 (1.000)	1836	2866	18.0
W sumie:			7345	11464	72.0

Specyfikacja mocy przyłączeniowej: $3.60 \text{ W/m}^2 = 1.60 \text{ W/m}^2/100 \text{ lx}$ (Powierzchnia podstawowa: 20.00 m^2)

Edytor
Telefon
faks
e-Mail

14 pokój mieszkalny / Podsumowanie

Wysokość pomieszczenia: 2.550 m, Wysokość montażu: 2.550 m,
Współczynnik konserwacji: 0.80

Wartości Lux, Skala 1:44

Powierzchnia	ρ [%]	E_m [lx]	E_{min} [lx]	E_{max} [lx]	E_{min} / E_m
Płaszczyzna pracy	/	242	170	300	0.702
Podłoga	20	186	127	221	0.682
Sufit	70	55	43	67	0.787
Ściany (4)	50	130	48	261	/

Płaszczyzna pracy:

Wysokość: 0.850 m

Siatka: 8 x 5 Punkty

Margines: 0.000 m

UGR

Lewa ściana

Dolna ściana

(CIE, SHR = 1.00.)

Wzdłuż-

21

21

W poprzek

21

21

do osi oświetlenia

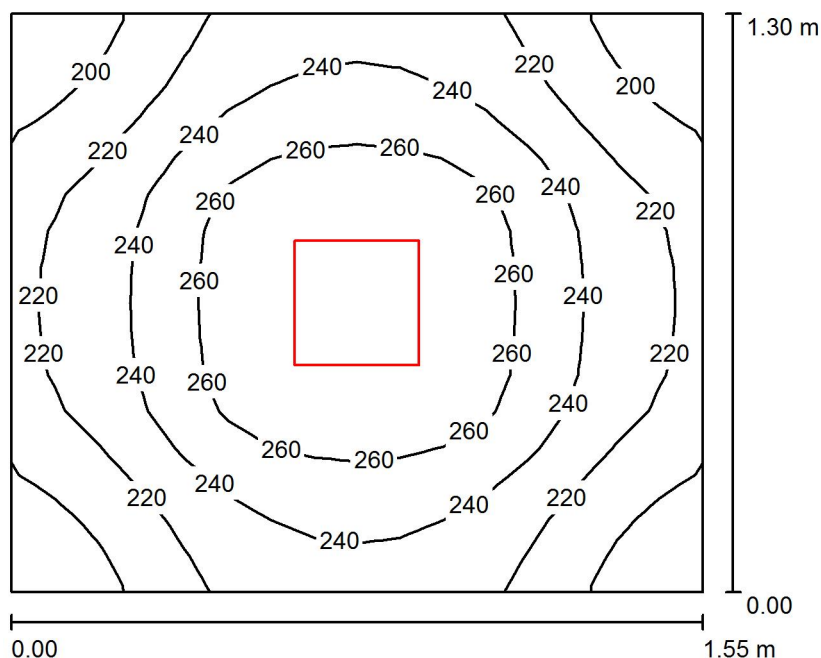
Wykaz opraw

Nr.	Ilość	Etykieta (Czynnik korekcyjny)	Φ (Oprawa) [lm]	Φ (Lampy) [lm]	P [W]
1	4	LUXIONA 19.3209.0006.34 LOTOS ELEGANCE SQUARE PC LED COMPACT V2 1800 E IP54 840 (1.000)	1836	2866	18.0
W sumie:			7345	11464	72.0

Specyfikacja mocy przyłączeniowej: $4.00 \text{ W/m}^2 = 1.65 \text{ W/m}^2/100 \text{ lx}$ (Powierzchnia podstawowa: 18.00 m^2)

Edytor
Telefon
faks
e-Mail

15 wc / Podsumowanie



Wysokość pomieszczenia: 2.550 m, Wysokość montażu: 2.550 m,
Współczynnik konserwacji: 0.80

Wartości Lux, Skala 1:17

Powierzchnia	ρ [%]	E_m [lx]	E_{min} [lx]	E_{max} [lx]	E_{min} / E_m
Płaszczyzna pracy	/	236	186	280	0.786
Podłoga	20	130	115	143	0.884
Sufit	70	94	70	107	0.745
Ściany (4)	50	164	59	454	/

Płaszczyzna pracy:

Wysokość: 0.850 m
Siatka: 16 x 16 Punkty
Margines: 0.000 m

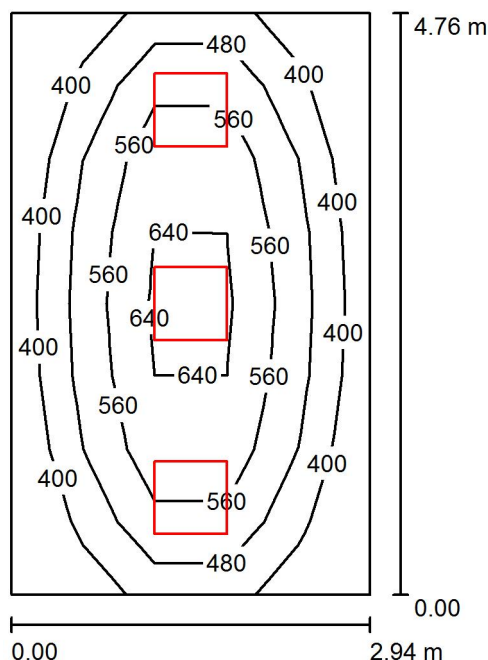
Wykaz opraw

Nr.	Ilość	Etykieta (Czynnik korekcyjny)	Φ (Oprawa) [lm]	Φ (Lampy) [lm]	P [W]
1	1	LUXIONA 19.3209.0006.34 LOTOS ELEGANCE SQUARE PC LED COMPACT V2 1800 E IP54 840 (1.000)	1836	2866	18.0
W sumie:			1836	2866	18.0

Specyfikacja mocy przyłączeniowej: $8.90 \text{ W/m}^2 = 3.77 \text{ W/m}^2/100 \text{ lx}$ (Powierzchnia podstawowa: 2.02 m^2)

Edytor
Telefon
faks
e-Mail

17 biuro / Podsumowanie



Wysokość pomieszczenia: 2.550 m, Wysokość montażu: 2.550 m,
Współczynnik konserwacji: 0.80

Wartości Lux, Skala 1:62

Powierzchnia	ρ [%]	E_m [lx]	E_{min} [lx]	E_{max} [lx]	E_{min} / E_m
Płaszczyzna pracy	/	507	332	703	0.654
Podłoga	20	374	246	473	0.656
Sufit	70	113	76	149	0.676
Ściany (5)	50	261	97	647	/

Płaszczyzna pracy:

Wysokość: 0.850 m
Siatka: 8 x 5 Punkty
Margines: 0.000 m

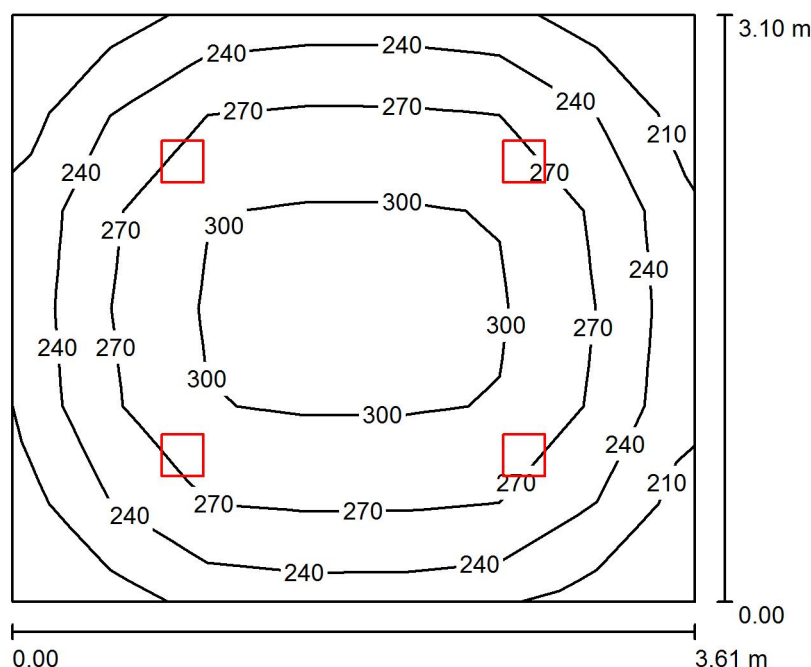
Wykaz opraw

Nr.	Ilość	Etykieta (Czynnik korekcyjny)	Φ (Oprawa) [lm]	Φ (Lampy) [lm]	P [W]
1	3	LUXIONA TroII RIM_COMPACT_LED_PLX RIM LED COMPACT 4000LM PLX E 34 IP44 840 (1.000)	4105	4105	40.0
W sumie:			12315	12315	120.0

Specyfikacja mocy przyłączeniowej: $8.57 \text{ W/m}^2 = 1.69 \text{ W/m}^2/100 \text{ lx}$ (Powierzchnia podstawowa: 14.00 m^2)

Edytor
Telefon
faks
e-Mail

19 pokój mieszkalny / Podsumowanie



Wysokość pomieszczenia: 2.550 m, Wysokość montażu: 2.550 m,
Współczynnik konserwacji: 0.80

Wartości Lux, Skala 1:40

Powierzchnia	ρ [%]	E_m [lx]	E_{min} [lx]	E_{max} [lx]	E_{min} / E_m
Płaszczyzna pracy	/	266	197	312	0.744
Podłoga	20	195	139	234	0.712
Sufit	70	67	54	82	0.815
Ściany (4)	50	152	59	267	/

Płaszczyzna pracy:

Wysokość: 0.850 m

Siatka: 7 x 6 Punkty

Margines: 0.000 m

UGR

Lewa ściana

Dolna ściana

(CIE, SHR = 1.00.)

Wzdłuż-

21

W poprzek

21

20

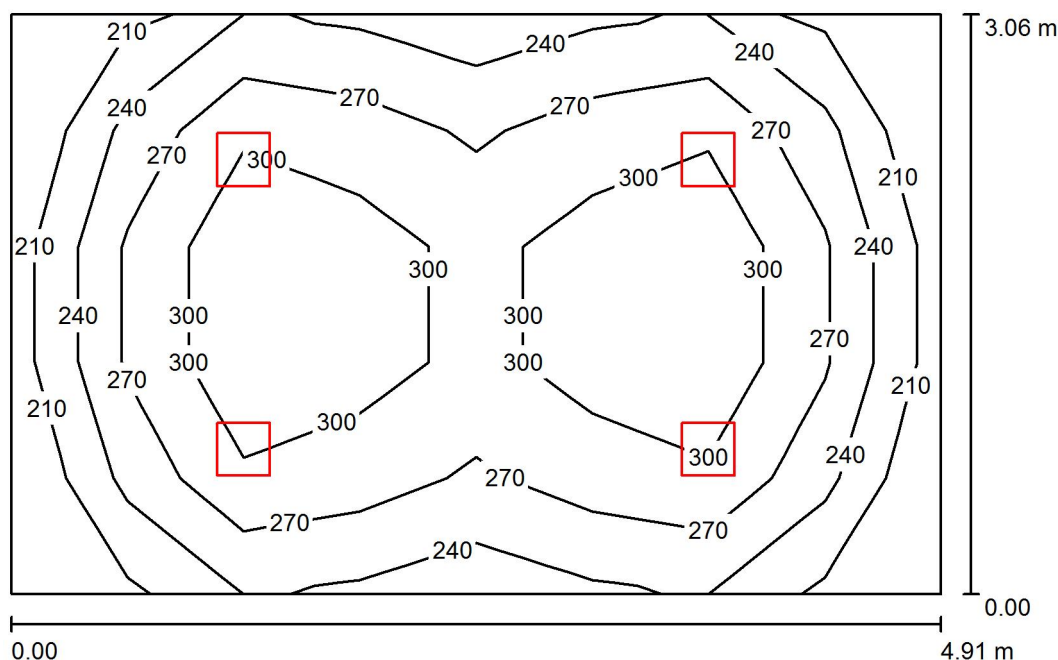
do osi oświetlenia

Wykaz opraw

Nr.	Ilość	Etykieta (Czynnik korekcyjny)	Φ (Oprawa) [lm]	Φ (Lampy) [lm]	P [W]
1	4	LUXIONA 19.3209.0024.34 LOTOS ELEGANCE SQUARE PC LED COMPACT V2 1200 E IP54 840 (1.000)	1433	2236	13.0
W sumie:			5730	8944	52.0

Specyfikacja mocy przyłączeniowej: $4.65 \text{ W/m}^2 = 1.75 \text{ W/m}^2/100 \text{ lx}$ (Powierzchnia podstawowa: 11.19 m^2)

Edytor
Telefon
faks
e-Mail

18 pokój mieszkalny / Podsumowanie

Wysokość pomieszczenia: 2.550 m, Wysokość montażu: 2.550 m,
Współczynnik konserwacji: 0.80

Wartości Lux, Skala 1:40

Powierzchnia	ρ [%]	E_m [lx]	E_{min} [lx]	E_{max} [lx]	E_{min} / E_m
Płaszczyzna pracy	/	276	202	331	0.733
Podłoga	20	207	143	245	0.692
Sufit	70	65	52	79	0.803
Ściany (4)	50	151	57	315	/

Płaszczyzna pracy:

Wysokość: 0.850 m
Siatka: 8 x 5 Punkty
Margines: 0.000 m

UGR

Wzdłuż- W poprzek do osi oświetlenia
Lewa ściana 21 21
Dolna ściana 19 19
(CIE, SHR = 1.00.)

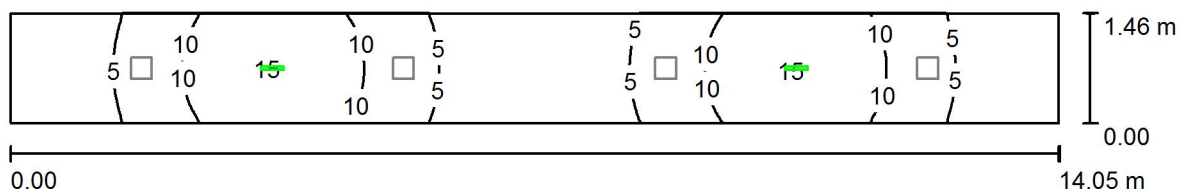
Wykaz opraw

Nr.	Ilość	Etykieta (Czynnik korekcyjny)	Φ (Oprawa) [lm]	Φ (Lampy) [lm]	P [W]
1	4	LUXIONA 19.3209.0006.34 LOTOS ELEGANCE SQUARE PC LED COMPACT V2 1800 E IP54 840 (1.000)	1836	2866	18.0
W sumie:			7345	11464	72.0

Specyfikacja mocy przyłączeniowej: $4.78 \text{ W/m}^2 = 1.73 \text{ W/m}^2/100 \text{ lx}$ (Powierzchnia podstawowa: 15.05 m^2)

Edytor
Telefon
faks
e-Mail

12 korytarz - ośw. awaryjne / Scena świetlna 1 / Podsumowanie



Wysokość pomieszczenia: 2.550 m, Wysokość montażu: 2.550 m,
Współczynnik konserwacji: 0.80

Wartości Lux, Skala 1:101

Powierzchnia	ρ [%]	E_m [lx]	E_{min} [lx]	E_{max} [lx]	E_{min} / E_m
Płaszczyzna pracy	/	7.47	1.49	15	0.199
Podłoga	20	7.47	1.49	15	0.199
Sufit	70	0.00	0.00	0.00	0.149
Ściany (4)	50	4.32	0.00	48	/

Płaszczyzna pracy:

Wysokość: 0.000 m
Siatka: 128 x 32 Punkty
Margines: 0.000 m

Scena oświetlenia awaryjnego (EN 1838):

Zostanie obliczone tylko światło bezpośrednie.

Współdziałanie odbitego światła nie jest uwzględnione.

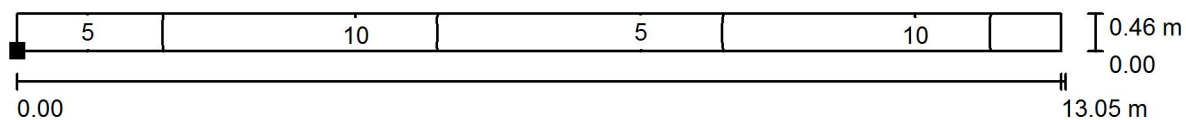
Wykaz opraw

Nr.	Ilość	Etykieta (Czynnik korekcyjny)	Φ (Oprawa) [lm]	Φ (Lampy) [lm]	P [W]
1	2	AWEX ARNS/3W/B ARNS/3W/B (1.000)	309	310	4.0
W sumie:			619	620	8.0

Specyfikacja mocy przyłączeniowej: $0.39 \text{ W/m}^2 = 5.21 \text{ W/m}^2/100 \text{ lx}$ (Powierzchnia podstawowa: 20.56 m^2)

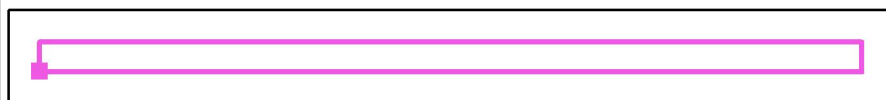
Edytor
Telefon
faks
e-Mail

**12 korytarz - ośw. awaryjne / Scena świetlna 1 / Powierzchnia antypanikowa 1 /
Izolinie (E, prostopadłe)**



Położenie powierzchni w
pomieszczeniu:
Zaznaczony punkt:
(4.315 m, 2.500 m, 0.000 m)

Wartości Lux, Skala 1 : 94



Siatka: 75 x 3 Punkty

E_m [lx]
8.23

E_{min} [lx]
2.43

E_{max} [lx]
15

E_{min} / E_m
0.295

E_{min} / E_{max}
0.161